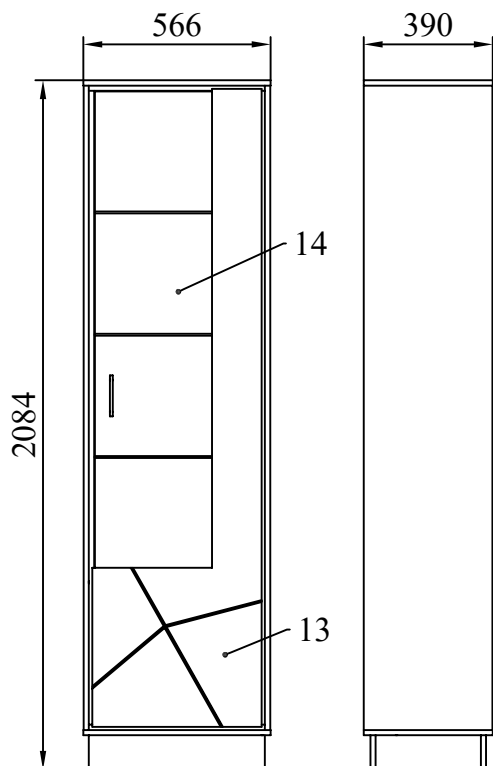
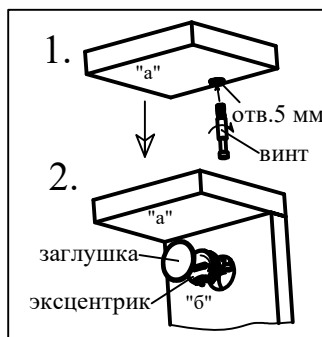


На рисунке изображен шкаф П6.619.0.01



Перечень деталей (см. схему №1)

№	Маркировка		Наименование	К-во
	П6.619.0.01	П6.619.0.01-01		
1	П6.619.0.01.001	П6.619.0.01-01.01	Стенка вертикальная	1
2	П6.619.0.01.002	П6.619.0.01-01.02	Стенка вертикальная	1
3	П6.619.0.01.003	П6.619.0.01-01.03	Стенка горизонтальная	2
4	П6.619.0.01.004	П6.619.0.01-01.04	Стенка вертикальная	1
5	П6.619.0.01.005	П6.619.0.01-01.05	Стенка вертикальная	1
6	П6.619.0.01.006	П6.619.0.01-01.06	Стенка горизонтальная	1
7	П6.619.0.01.007	П6.619.0.01-01.07	Стенка горизонтальная	1
8	П6.619.0.01.008	П6.619.0.01-01.08	Стенка горизонтальная	1
9	-----	-----	Полка	3
10	П6.619.0.01.010	П6.619.0.01-01.010	Полка	1
11	П6.619.0.01.011	П6.619.0.01-01.011	Стенка передняя	2
12	П6.619.0.01.012	П6.619.0.01-01.012	Стенка боковая	2
13	П6.619.0.01.013	П6.619.0.01-01.013	Дверь	1
14	-----	-----	Накладка	1
15	П6.619.0.01.015	П6.619.0.01-01.015	Стенка задняя	1
16	П6.619.0.01.016	П6.619.0.01-01.016	Стенка задняя	1

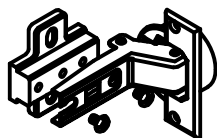


Соединение стяжкой Rastex

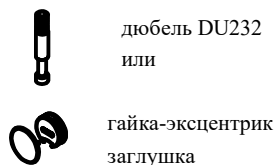
1. Закрутите винт в отверстие диаметром 5 мм в пласти детали "а".
2. Установите деталь "а" на место так, чтобы винт вошел в отверстие в детали "б".
3. Вставьте эксцентрик в отверстие в пласти стенки, цепляя головку винта, и поверните отверткой по часовой стрелке до плотного соединения деталей.
4. Вставьте в паз эксцентрика заглушку.

Внимание! На рисунке изображен вариант сборки "правый" (дверь открывается вправо). При варианте сборки "левый" (дверь открывается влево) рисунок будет зеркально отображен при той же последовательности сборки.

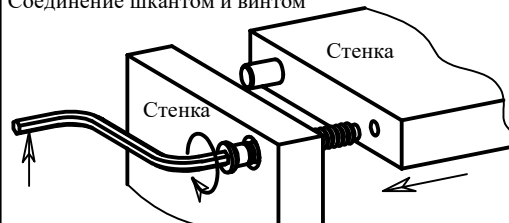
Полунакладная петля



Стяжка Rastex:



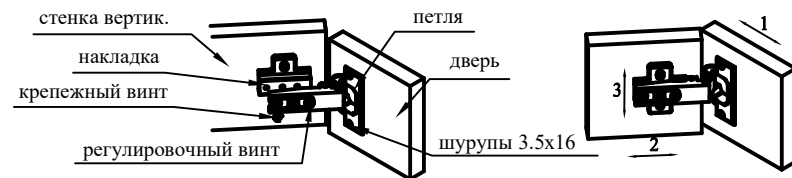
Соединение шкантом и винтом



Ведомость метизов и фурнитуры

Наименование	Кол-во	Примечания
Шкант деревянный d8x35	18	для фиксирования соединений
Винт ФБ 1188	20	для соединения деталей
Полкодержатель Duplo	4	для установки полок
Полкодержатель Sekura	12	для установки полок
Дюбель DU232	8	стяжка Rastex
Стяжка Rastex (гайка-эксцентрик)	8	для соединения деталей
Шурупы 3.5x16	21	для петель, на стыках стенок задних
Петля полунакладная ZM-ECHC08BEO	1	для навески дверей
Петля полунакладная ZP-BICN080-BE	3	
Опора ФБ 482	8	для установки изделия на пол
Ручка СПА-1 (96 мм)	1	к дверям
Винт к ручке 4x12	2	
Шурупы 4x16	11	для крепления стеклянной накладки
Шурупы 4x30	24	для соединения внутреннего и внешнего корпусов
Заглушка к шурупам 4x30 (самоклящ.)	24	черная
Гвозди 1.2x20	41	для крепления стенок задних
Шайба прямоугольная	5	на стыке стенок задних
Втулка пластмассовая	13	устанавливается между шурупом 4x16 и стеклянной накладкой, винтом к ручке и ручкой
Ключ шестигранный	1	для винтов
Светильник Orbit	1	в комплекте с блоком питания

Установка и регулировка дверей



1. Регулирование смещения двери по ширине: ослабьте крепежный винт, регулировочный винт поверните вправо (зазор больше) либо влево (зазор меньше), после чего снова затяните крепежный винт.
2. Регулирование зазора между корпусом и дверью: ослабьте крепежный винт, установите дверь на нужную глубину, затем затяните крепежный винт.
3. Регулирование смещения двери по высоте: ослабьте крепление накладки, передвиньте ее выше или ниже и закрепите.

Двери поз. 13 не показаны

Шкафы П6.619.0.01, П6.619.0.01-01 из серии изделий мебели "Лайн". Порядок сборки

При сборке соблюдайте осторожность, чтобы не нанести повреждений отделанным поверхностям.

Сборку производите вдвоем. Щиты располагайте горизонтально, на предварительно подстеленные картон или ткань. Для сборки Вам понадобятся молоток и отвертки (в комплект не входят). Перед сборкой изучите инструкцию.

1. Подготовьте детали к сборке:

1.1 Найдя отмеченные места, прикрепите петли к двери поз. 13, а накладку петель - к стенке вертикальной поз. 1 при сборке шкафа П6.619.0.01-01 ("левый") или к стенке вертикальной поз. 2 ("правый") при сборке шкафа П6.619.0.01.

1.2 Вставьте опоры ФБ 482 в отверстия диам. 8 мм в торцах стенок передних поз. 11, стенок боковых поз. 12.

1.3 Вставьте шканты деревянные в отверстия диам. 8 мм в торцах стенок вертикальных поз. 1, 2, 4, 5, стенки горизонтальной поз. 8.

1.4 В отверстия диам. 5 мм в пласти стенок передних поз. 11 вверните дюбеля DU 232 стяжек Rastex.

1.5 В отверстия диам. 5 мм в пласти стенок вертикальных поз. 1 и 2 вставьте полкодержатели.

1.6 К тыльной стороне двери поз. 13 шурупами 4x16 прикрепите стеклянную накладку поз. 14. При креплении накладки между шурупом для крепления и стеклянной накладкой необходимо использовать пластмассовые втулки.

2 Пользуясь схемой №1, соберите шкаф:

2.1 Соедините шкантами стенки вертикальные поз. 1 и 2 со стенками горизонтальными поз. 3 и 8, после чего стяните их винтами.

2.2 Соберите опорное цокольное основание, прикрепив стяжками Rastex стенки передние поз. 11 к боковым стенкам поз. 12.

2.3 Винтами прикрепите собранное опорное основание к стенке горизонтальной поз. 7.

2.4 Стенки вертикальные поз. 4 и 5, стенки горизонтальные поз. 6 и 7 установите к собранному корпусу. Соедините шкантами стенки горизонтальные поз. 6 и 7 со стенками вертикальными поз. 4 и 5.

2.5 Осторожно, чтобы не пробить стенки шкафа насквозь, шурупами 4x30 стяните стенку вертикальную поз. 1 со стенкой вертикальной поз. 4, стенку вертикальную поз. 2 со стенкой вертикальной поз. 5, верхнюю стенку горизонтальную поз. 3 со стенкой горизонтальной поз. 6, а нижнюю со стенкой горизонтальной поз. 7.

2.6 Прикрепите стенки задние из ДВП к собранному корпусу, используя гвозди по краям стенок задних, а прямоугольные шайбы с шурупами 3.5x16 на стыках стенок задних. Шурупы и гвозди должны находиться примерно на расстоянии 15 см друг от друга. Перед выполнением этой операции убедитесь, что корпус шкафа не перекошен, измерив его по двум диагоналям.

3 Установите шкаф на место пользования, навесьте и отрегулируйте дверь, прикрепите к ней ручку. Между винтами для крепления ручки и стеклянной накладкой необходимо использовать пластмассовые втулки. Уложите полки на полкодержатели.

4 Светильник Orbit прикрепите к верхней горизонтальной стенке поз. 3, провода выведите через отверстие в стенке задней поз. 15.

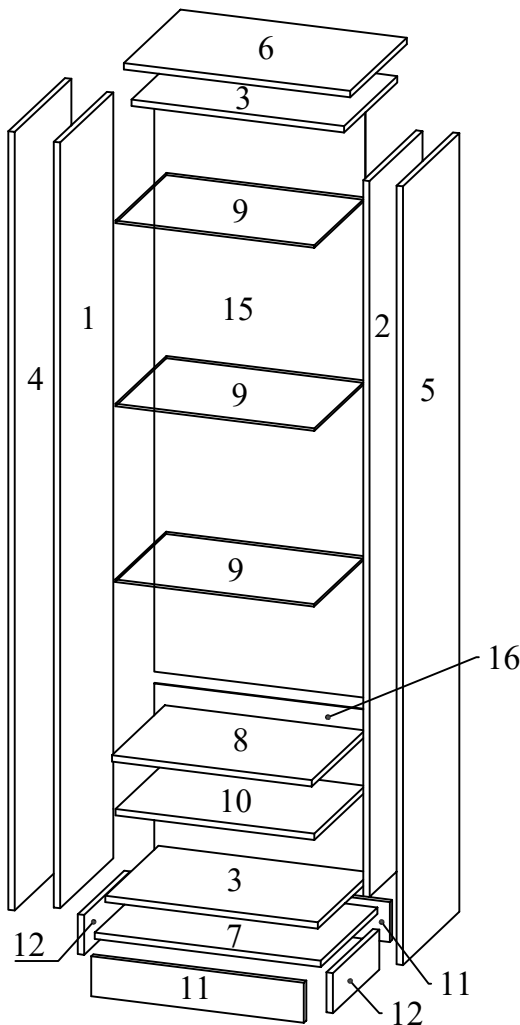


Схема № 1